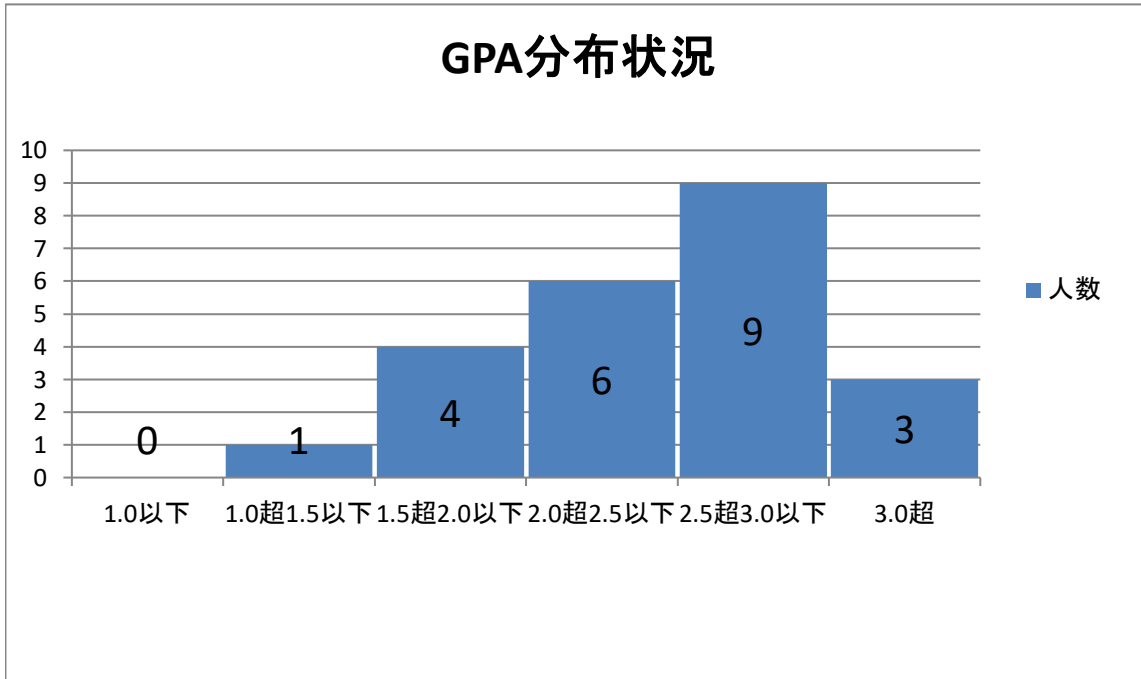


## GPAクラス別成績分布表

◆学科名 動物看護師学科

◆学年 1学年

◆学科人数 23名



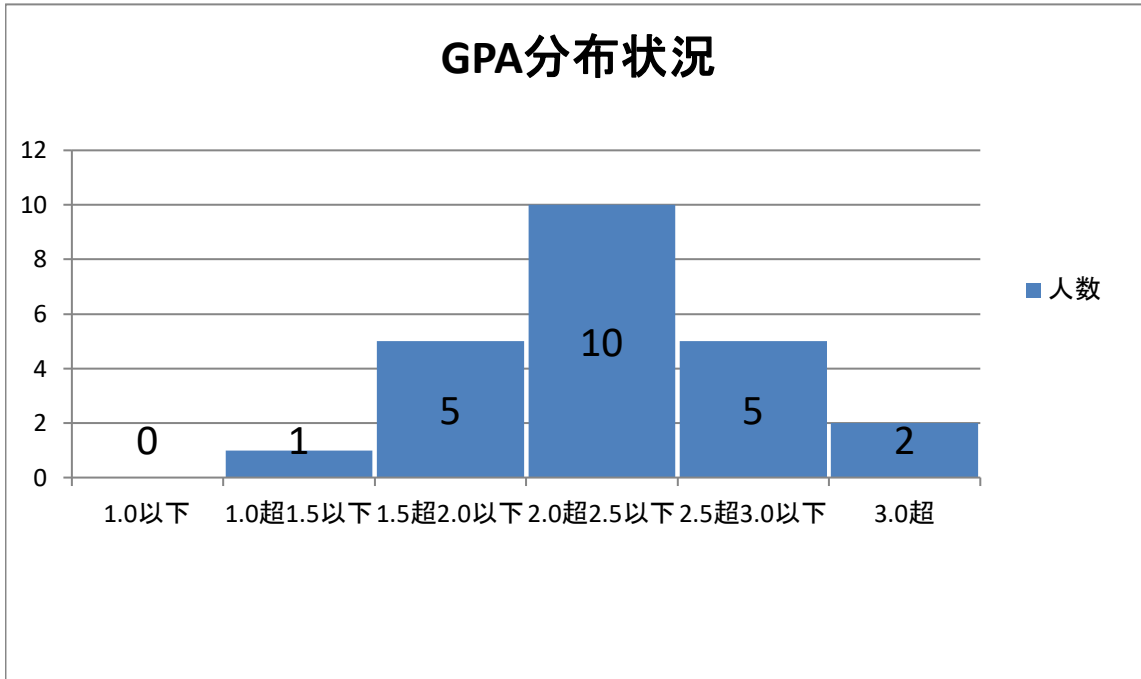
◆下位4分の1 GPA:1.97以下 5名

## GPAクラス別成績分布表

◆学科名 動物看護師学科

◆学年 2学年

◆学科人数 23名



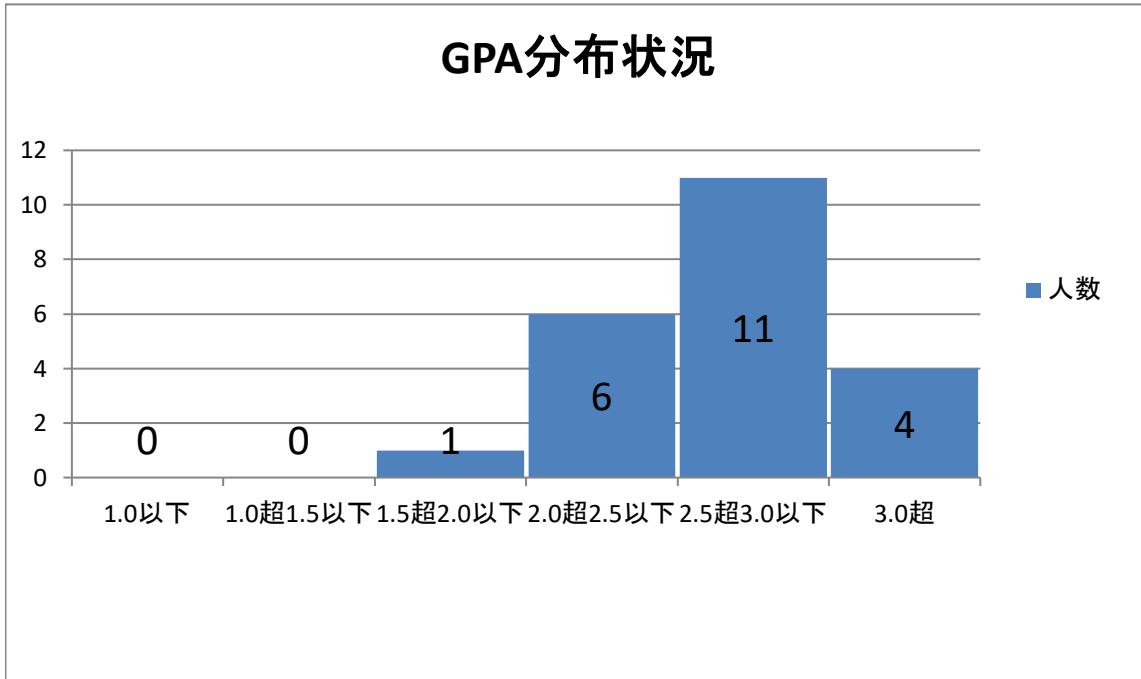
◆下位4分の1 GPA:1.97以下 5名

## GPAクラス別成績分布表

◆学科名 動物看護師学科

◆学年 3学年

◆学科人数 22名



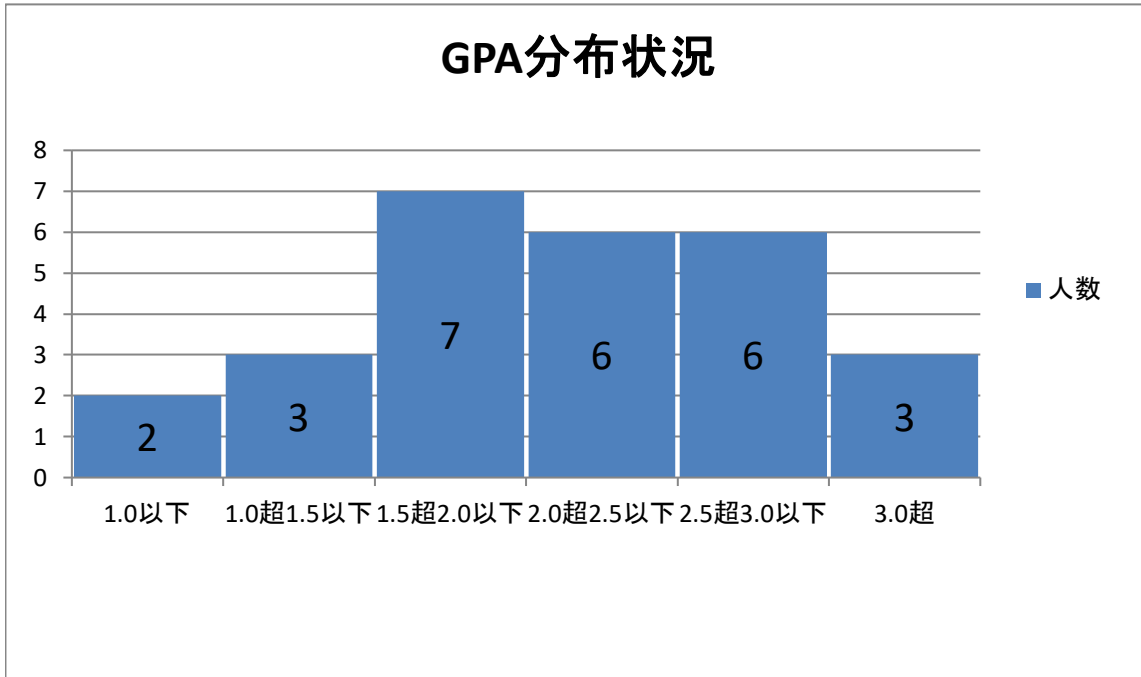
◆下位4分の1 GPA:2.29以下 5名

## GPAクラス別成績分布表

◆学科名 ペットライフケア学科

◆学年 1学年

◆学科人数 27名



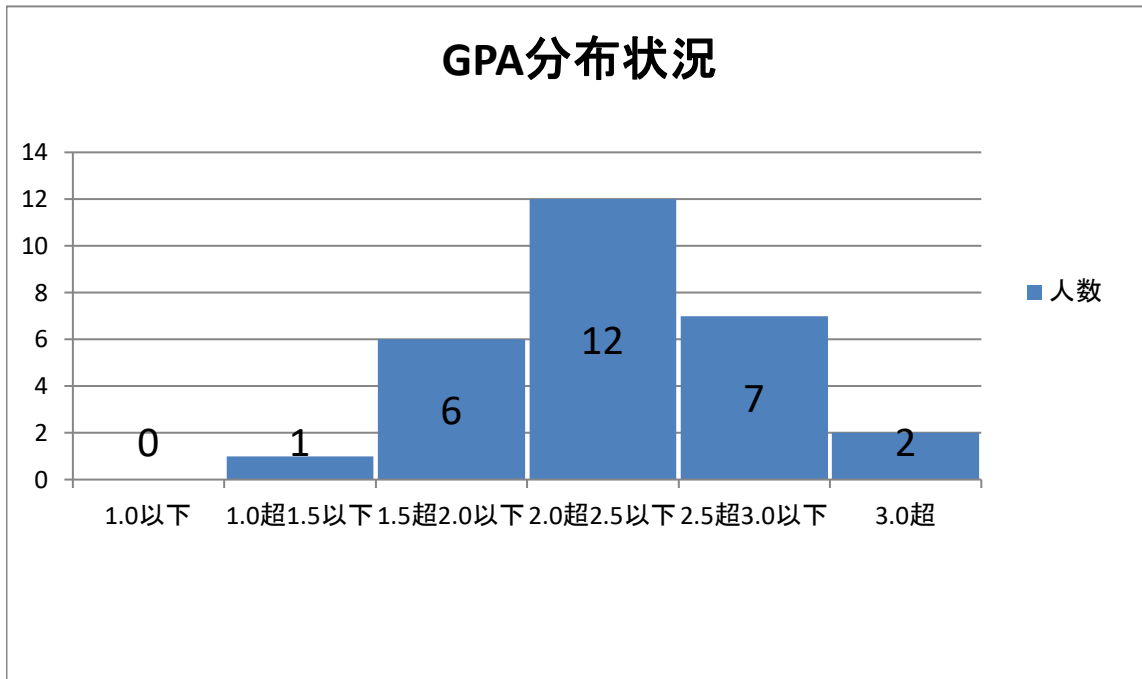
◆下位4分の1 GPA:1.51以下 6名

## GPAクラス別成績分布表

◆学科名 ペットライフケア学科

◆学年 2学年

◆学科人数 28名



◆下位4分の1 GPA:1.98以下 7名